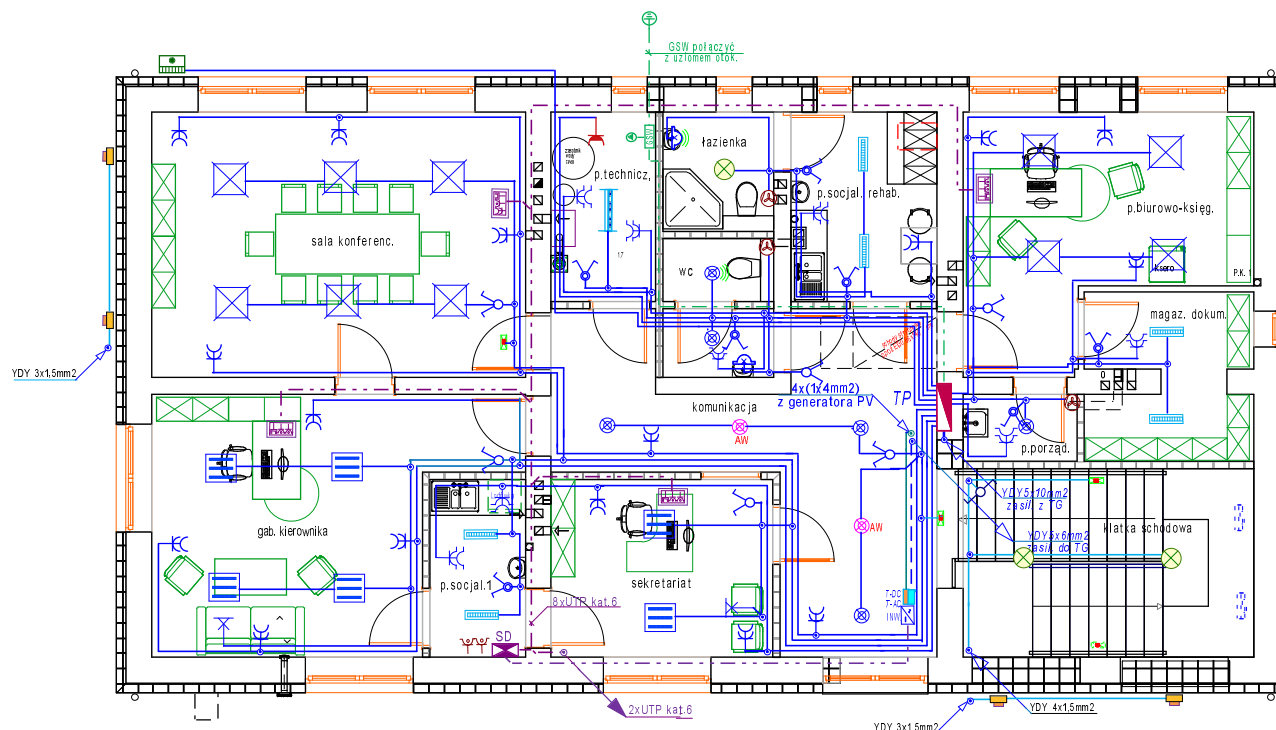


PLAN INSTALACJI ELEKTRYCZNEJ RZUT PIĘTRA - skala 1:100



OZNACZENIA

- Łącznik klawiszowy świecznikowy podtynkowy IP20
- Łącznik klawiszowy schodowy podtynkowy IP20
- Gniazdo 1-faz. podwójne podtynk. 10A/Z
- Przełącznik świecznikowy podtynkowy szczelny IP44 (IP54)
- Gniazdo 1-faz. podwójne podtynk. IP44 z klapką
- Gniazdo kodowane "Data" do zasil. komputerów
- Tablice elektryczne rozdzielcze podtynk.
- Wentylator wyciągowy (kanatowy) 8W z opóźnieniem czas.
- SD Szafka dystrybucyjna RACK 19"6U wisząca
- Zestaw punktu PEL ścienny p/t(2xRJ45+2x230VData)
- Oznaczenie elementów fotowoltaiki
- Szyna połączeń wyrównawczych GSW

Układ przewodów: TN-S
"Samocz. szybkie wyłączenie zasilania."

UWAGI:

- Instalację oświetl. wykonać YDY (3-5)x1,5mm2 w rurkach p/t; przewody obw. oświetl. na sufitach można układać wtynkowo.
- Instalacje gniazd wtyk. wykonać YDY3x2,5mm2 w rurkach p/t.
- Odbiory o mocy pow. 1kW zasilć niezależnymi obwodami.
- Osprzęt stosować podtynk. IP20 i IP44 , przewody na nap. 750V
- Oprawy i osprzęt instalować na podłożu niepalnym, w pom. rehabilitacji, sanitariat. i komunikac. i technicz. oprawy IP44
- Gniazda instalować na wys. 0,3m w pom. biur. i komunikacji natomiast w gabinetach, p. socjal. na wys. 0,9-1,1m
- Oprawy oświetl. ewakuacyjnego zasilć z najbliższej puszkii obw. oświetlenia ogólnego (z fazy nierzerwanej łącznikiem)
- Rekuperatory ściennie i wentylatory łazienkowe zasilć zobw. oświetl. , załączanie przełącz. świecznik., dodatkowo wentylatory łazienk. mają mieć opóźnienie czasowe.
- Zachować odl. osprzętu nieuszczelnionego min. 0,6m od metalowych instal. wodnych, co i gazowych
- Przewody pod płytami gipsowymi i drewnem (w ściankach działowych) prowadzić w rurkach wzmocnionych niepalnych
- Okablowanie strukturalne prowadzić w odrębnych rurkach (lub korytkach) z zachowaniem odległości od przewodów silnoprąd. Zestawy PEL instalować podtynkowo na wys. 0,3m.
- Do gniazd wtyk. 230V "Data" w zestawach PEL prowadzić niezależne obwody zasilające z tabl. TP

PROJ. oprawy LED

- Oprawa nastrop.. LED 600x600; 41W/4300lm IP20 ; profil AL; dyfuzor opalowy
- Oprawa nastrop..LED 600x600 31W/4100lm obud. blacha na biało; dyfuzor szczelinowy paraboliczny
- Oprawa nastrop. (plafoniera) LED 840 fi 240 15W/1600lm; IP44 z czujką ruchu
- Oprawa nastropowa LED 840 3200lm/26W, dyfuzor PMMA ryflowany mrożony, IP44; dł.540
- Oprawa oświetl. dostrop.LED 840 27w4000lm DMPR 27W IP66
- Oprawa naścienna -kinkiet LED1500lm/12W IP44, - profil AL dł. 560mm
- Oprawa oświetl. kierunkowego LED 500 cd/m2 IP40 1h autotest,
- Oprawa oświetleniowa LED 830 1600lm OPAL 15W IP44 AW1h autotest,
- Oprawa oświetleniowa LED 830 1600lm OPAL 15W IP44
- Oprawa oświetl. nastrop.LED 830 2500lm OPAL 26W IP44
- Oprawa oświetl. nastrop.LED 830 2500lm OPAL 26W IP44 AW1h autotest,
- Kinkiet elewacyjny "dół"LED 10W, 3000K, IP54, - profil AL 67x80x92

PiN.IN.EL

Objekt: Przebud. i zmiana sposobu użytkow.bud. "B"
Samodzielnego Publicz. Gminnego Ośrodka Zdrowia w N.
Żmigrodzie na potrzeby rehabilitacji leczniczej i administr.
Inwestor: Gmina Nowy Żmigród

INSTALACJE ELEKTRYCZNE PIĘTRA

Rys.: RZUT PIĘTRA skala: 1:100

Projekt:

Data:

Grudzień 2020r.

Sprawdz. inż. Stanisław Kmak
upr. nr ANB.V.7342-48/93

Projektant:

inż. Ludwik Więch

Upraw. nr GT-8341/42/77

Podpis:

Rys. nr

E-2

Skala 1:100